

Wynajem pomieszczeń

MCLCHPiG informuje, o zamiarze wynajęcia ponad 550m² powierzchni w części budynku przy ul. Tatrzańskiej. Obiekt z przeznaczeniem na cele medyczne, biura lub inną działalność nieuciążliwą dla szpitala i mieszkańców.

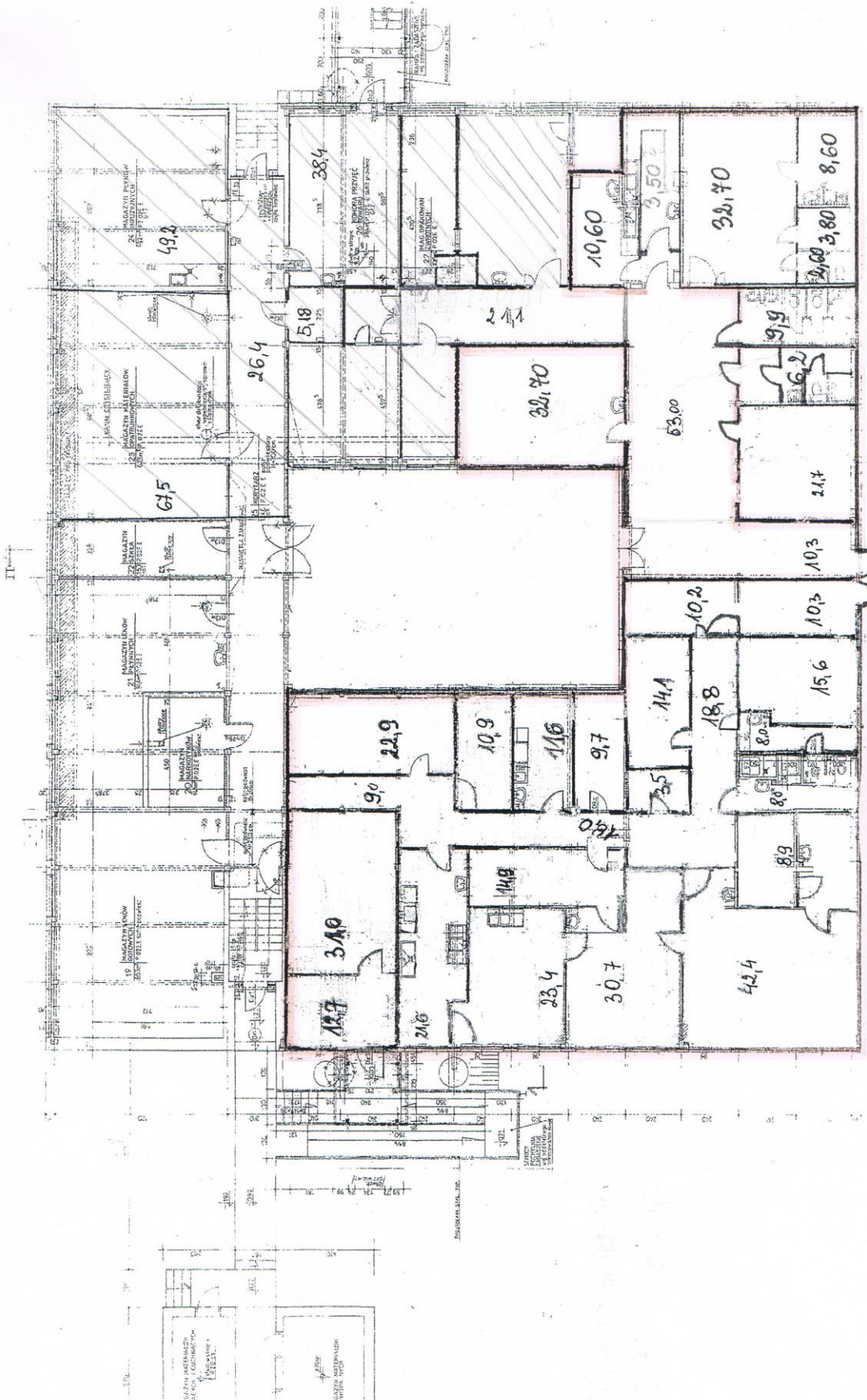
Budynek położony na terenie Mazowieckiego Centrum Leczenia Chorób Płuc i Gruźlicy w Otwocku. Przystanek autobusowy 200 m, stacja PKP 1,2 km.

W położonym na terenie leśnym parterowym budynku znajduje się kilkanaście pomieszczeń wielkości od kilku do maksymalnie 32,7 m². W każdym z pokoi jest okno z widokiem na las i umywalka, we wszystkich oknach kraty. Do budynku prowadzą dwa oddzielne wejścia. Obiekt wyposażony jest w instalację elektryczną, telefoniczną, wodno – kanalizacyjną, system alarmowy oraz ogrzewanie gazowe.

Część północna **356,20 m²** – korytarz - 10,3 ; 10,2 ; 18,8; **19 pokoi o powierzchni:** 14,1 ; 3,5 ; 15,6 ; 8,9 ; 42,4 ; 30,7 ; 23,4 ; 14,9 ; 21,6 ; 12,7 ; 31,0 ; 9,0 ; 22,9 ; 10,9 ; 11,6 ; 9,7 ; 18,0; sanitariaty - 8,0 ; 8,0;

Część zachodnia **195,60 m²** - **9 pokoi o powierzchni** - 2,6 ; 3,8 ; 8,6 ; 32,7 ; 3,5 ; 10,6 ; 32,7 : **hol** - 63; **korytarz** -21,7; **sanitariaty** - 6,2 ; 9,9 ;

Zainteresowani proszeni są o kontakt z Działem Administracyjno-Gospodarczym w godz.9 -14. tel. 22 34 46 430 , mail. a.skuza@otwok-szpital.pl



po Pię 195,60 m²

po Aptecz 356,20 m²

38,4
5,18
26,4
38,4
10,60
3,502
32,70
2,60
3,80
8,60

61,5
24,1
32,70
63,00
9,9
6,2

21,7
10,3
10,3

22,9
10,9
11,6
9,7
14,4
18,8
15,6

3,40
12,7
21,6
11,9
14,0
35
8,0
8,9
42,4

33,4
30,7
10,2
10,2

