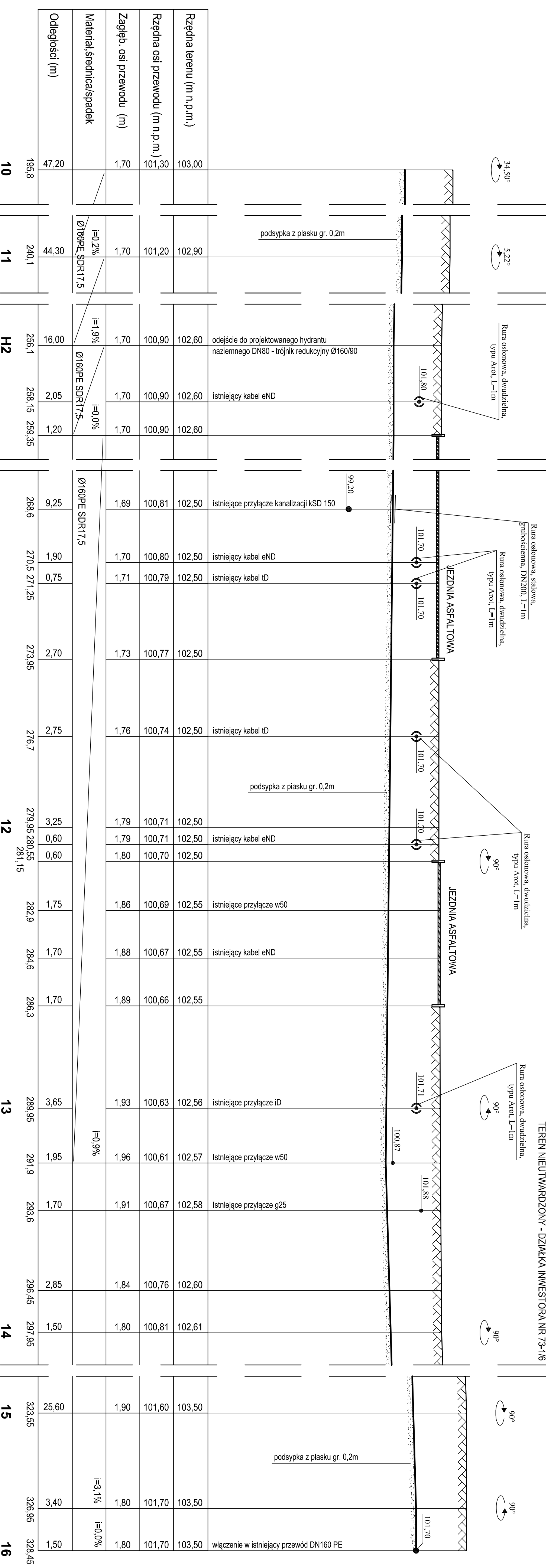


TEREN NIEUTWARDZONY - DZIAŁKA INWESTORA NR 73-1/6

TEREN NIEUTWARDZONY - DZIAŁKA INWESTORA NR 73-1/6

TEREN NIEUTWARDZONY - DZIAŁKA INWESTORA NR 73-1/6



Pracownia Projektowa
 biuro: Świdka, ul. Fortaleńska 55, I p.
 tel./fax: 26-652-31-58
 kom: 602-365-469, 604-970-633
 www.pracownia4p.pl

Przedmiotowa systema zaopatrzenia w wodę.
 ul. Reymonta, 05-400 Otwock.
 Dz. nr ew. 73-1/6 i 73-1/11

TEMAT RYSUNKU:
 mgr inż. Bartosz Mikulski
 wewn. sieci zasiladowej Ø160 PE.

INWESTOR:
 Mazowieckie Centrum Leczenia
 Chorób Płuc i Gruźlicy w Otwocku
 ul. Narutowicza 80
 05-400 Otwock

PROJEKTANT:
 mgr inż. Bartosz Mikulski
 upr. MAZ/0044/PWOS/04

Stadium: P.B. **Skala:** 1:100 **Nr rys./str:** 10/29 **Branża:** Sanit. **Data:** 08.2017 r.