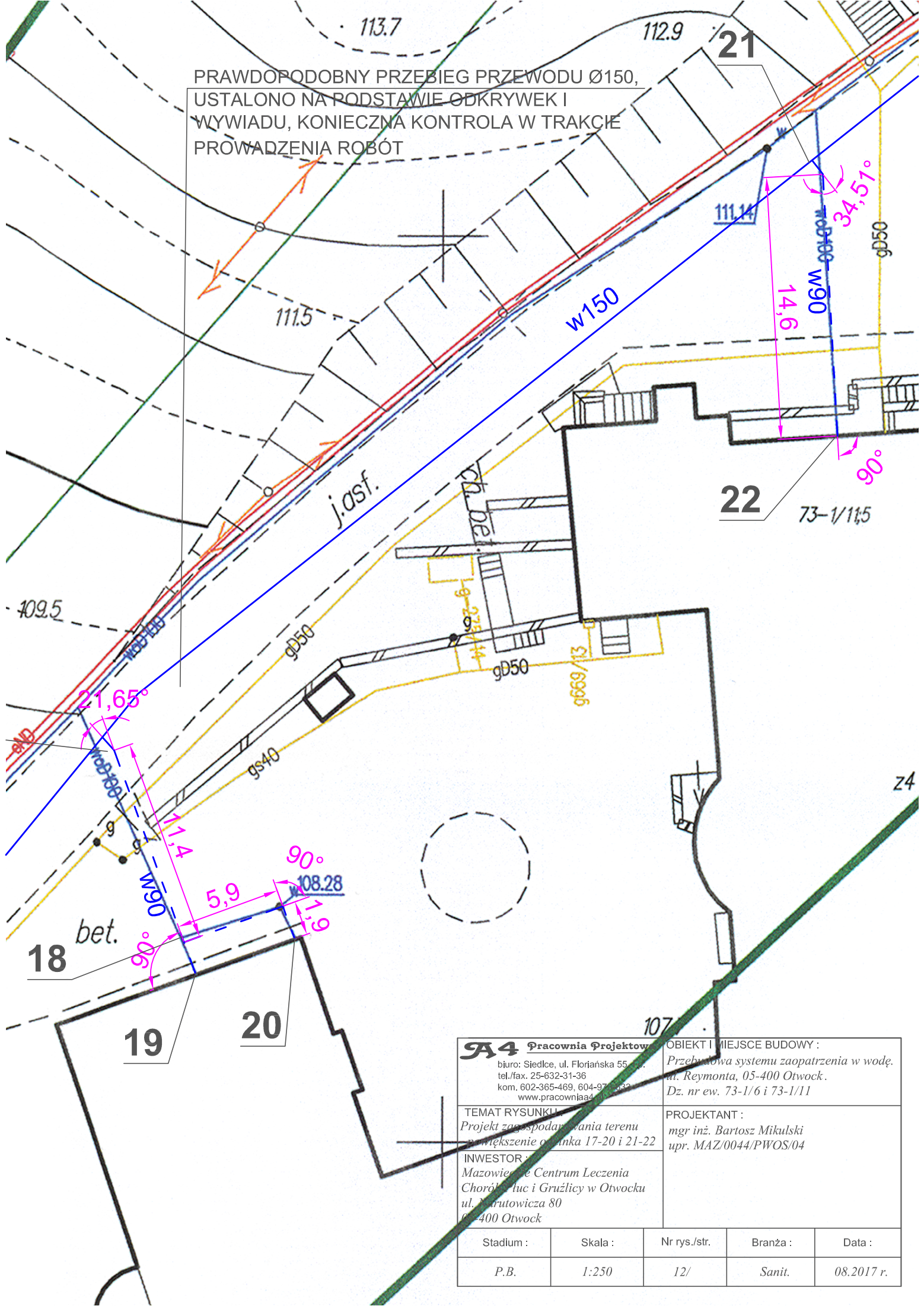


PRAWDOPODOBNY PRZEBIEG PRZEWODU Ø150,
 USTALONO NA PODSTAWIE ODKRYWEK I
 WYWIADU, KONIECZNA KONTROLA W TRAKCIE
 PROWADZENIA ROBÓT



PA4 Pracownia Projektowa biuro: Siedlce, ul. Florjańska 55 tel./fax. 25-632-31-36 kom. 602-365-469, 604-971-332 www.pracowniaa4.pl		OBIEKT I MIEJSCE BUDOWY: Przebudowa systemu zaopatrzenia w wodę. ul. Reymonta, 05-400 Otwock. Dz. nr ew. 73-1/6 i 73-1/11		
TEMAT RYSUNKU: Projekt zagospodarowania terenu powiększenie ośnika 17-20 i 21-22		PROJEKTANT: mgr inż. Bartosz Mikulski upr. MAZ/0044/PWOS/04		
INWESTOR: Mazowieckie Centrum Leczenia Chorób kłuc i Gruźlicy w Otwocku ul. Narutowicza 80 05-400 Otwock				
Stadium :	Skala :	Nr rys./str.	Branża :	Data :
P.B.	1:250	12/	Sanit.	08.2017 r.