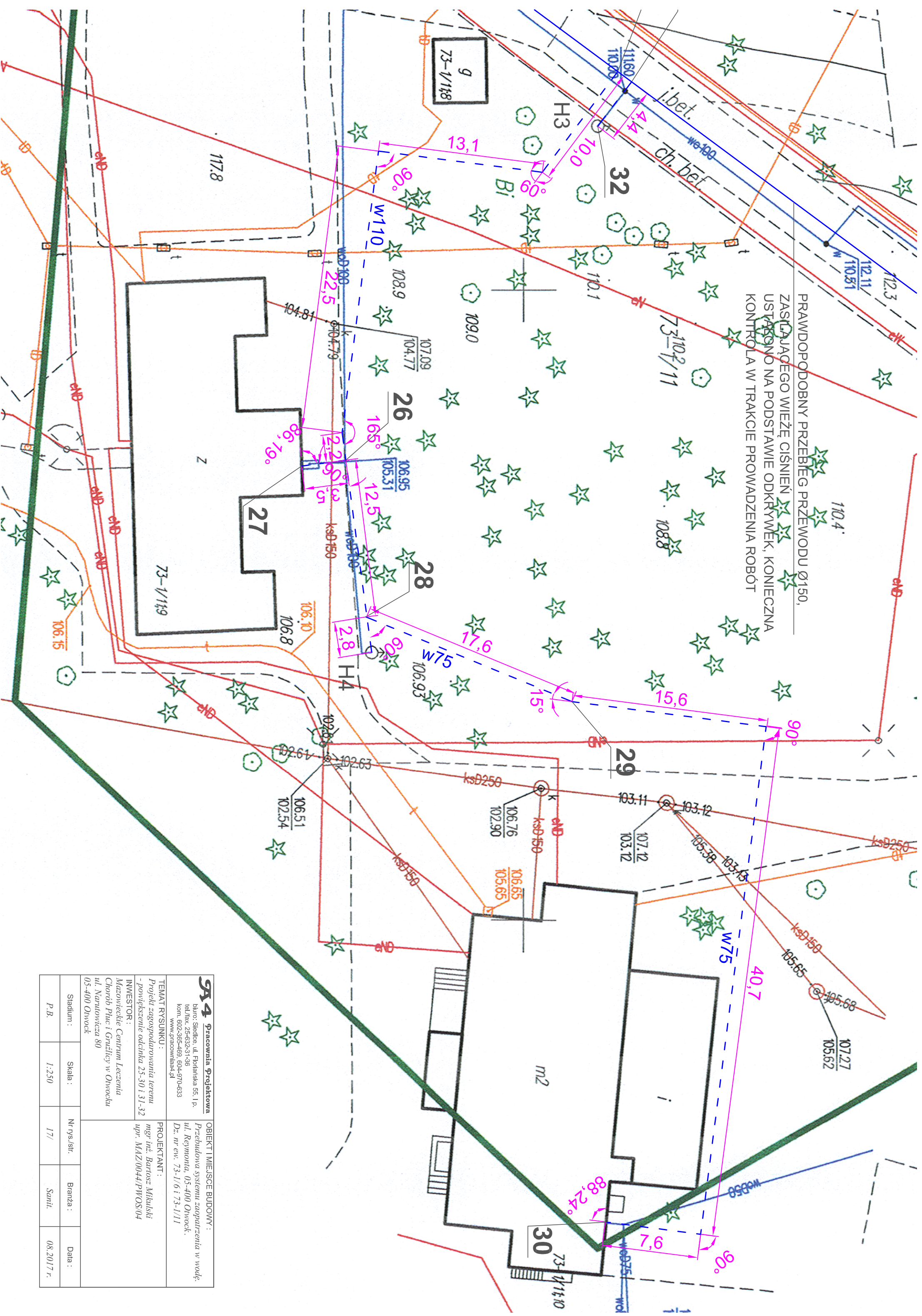


PRAWDOPODOBNY PRZEBIEG PRZEWODU Ø150.  
 ZASTĘPUJĄCEGO WIĘŻE CIŚNIENI  
 USTĄPONO NA PODSTAWIE ODKRYWEK, KONIECZNA  
 KONTROLA W TRAKCIE PROWADZENIA ROBÓT



<b>GA4 Pracownia Projektowa</b> biuro: Stedka, ul. Florianńska 55, l.p. tel/fax: 25-632-31-36 kom: 602-365-469, 604-970-633 www.pracownia4.pl				<b>OBIEKT I MIEJSCE BUDOWY:</b> Przebudowa systemu zaopatrzenia w wodę. ul. Reymonta, 05-400 Olwoczek. Dz. nr ew. 73-1/6 i 73-1/11					
<b>TEMAT PRYSUNKU:</b> Projekt zagospodarowania terenu - powiększenie odcinka 25-30 i 31-32				<b>PROJEKTANT:</b> mgr inż. Bartosz Mihański upr. MAZ/0044/PWOS/04					
<b>INWESTOR:</b> Mazowieckie Centrum Leczenia Chorob Płuc i Gruźlicy w Olwocoku ul. Narutowicza 80 05-400 Olwoczek				Nr rys./str. Branża: Data:					
Stadium: P.B.		Skala: 1:250		Nr rys./str. 17/		Branża: Sanit.		Data: 08.2017 r.	