

**A** wykład. rulonowa spawana  
 istn. skałodrzew wyrównany  
 i uzupełn. zaprawą podłog.  
 np. OPTIROC3000 / sprawdzić  
 na fragmencie przyczepność  
 zaprawy do podłoża po jego  
 odtłuszczeniu zeszlifowaniu /  
 alter. w pom. gdzie skałodrzew  
 kwalifikuje się do usunięcia;  
 samopoziomująca zaprawa ~2cm  
 wzmocniona rozprosz. włóknem  
 odizolow. od istn. gładzi folią  
 istn. strop drewniany

**B** projekt. warstwy jak obok  
 istn. strop Kleina  
 na parterze żelbet.

**C** gres na kleju  
 podkład podłogowy na bazie  
 cementu z siatką -warstwa  
 spadkowa śr.2cm np.OPTIROC  
 membrana EPDM z wywin.  
 na ściany  
 istn. strop drewniany z  
 usuniętą warstwą skałodrzewu  
 z pozostawioną warstwą gładzi  
 /polepy/!

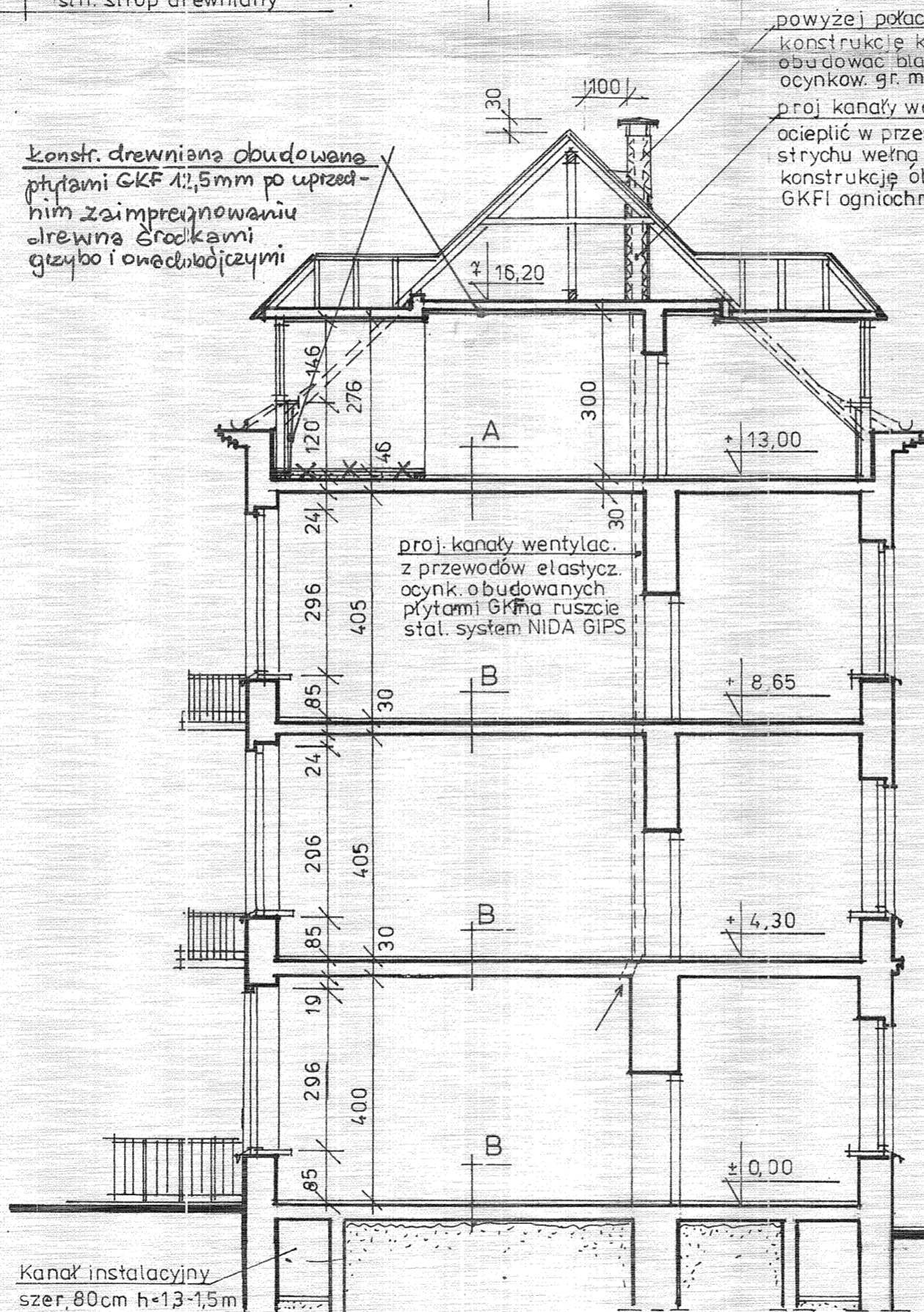
**D** projektowane  
 warstwy jak obok  
 lecz podkład podłogowy z  
 rozproszonym włóknem  
 gr śr. 5cm  
 istn. strop Kleina z usuniętą  
 warstwą skałodrzewu i pod-  
 kładem cem.

konstr. drewniana obudowana  
 płytami GKF 12,5mm po uprzed-  
 nim zaizolowaniu  
 drewna środkami  
 grzybo i owadobójczymi

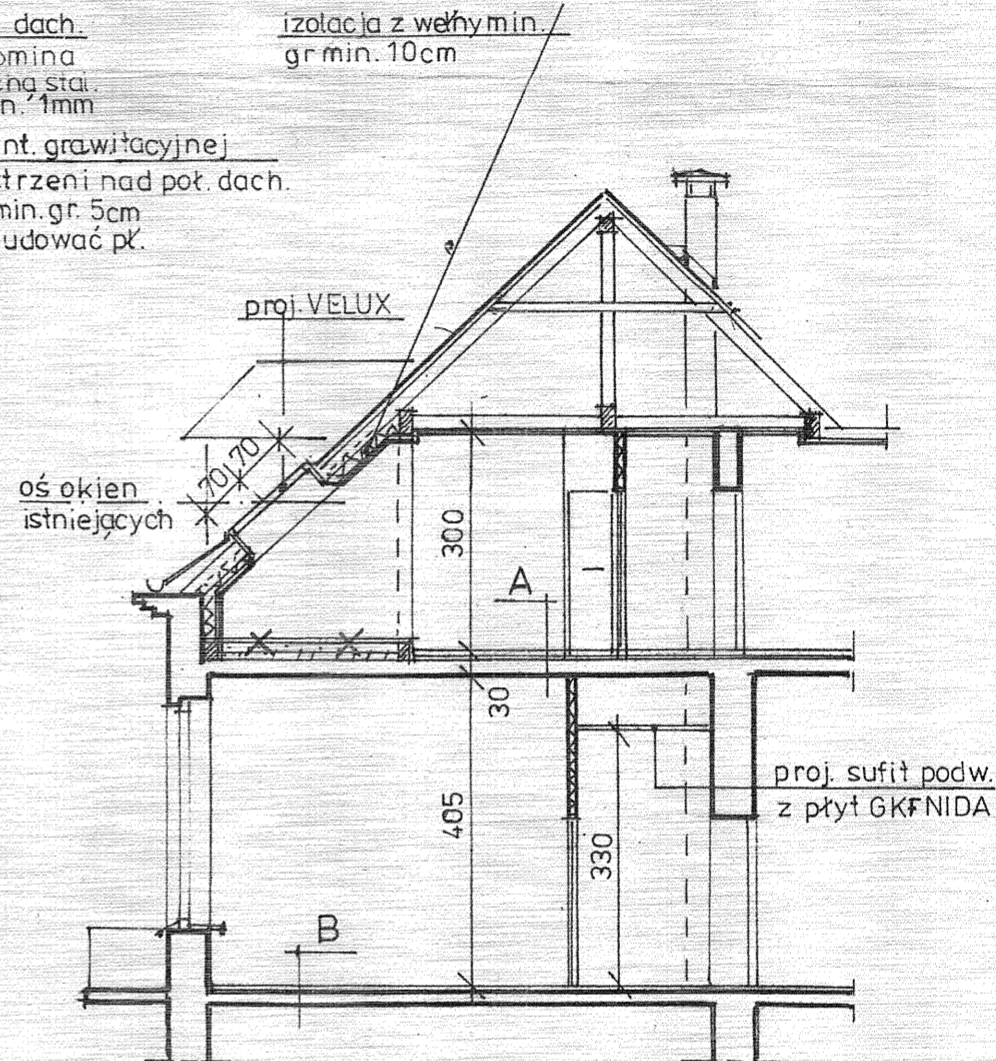
powyżej połaci dach.  
 konstrukcję komina  
 obudować blachą stal.  
 ocynkową gr. min. 1mm

proj. kanały went. grawitacyjnej  
 ocieplić w przestrzeni nad poł. dach.  
 strychu wełną min. gr. 5cm  
 konstrukcję obudować pł.  
 GKF i ogniochr.

izolacja z wełny min.  
 gr min. 10cm



PRZEKRÓJ A-A



PRZEKRÓJ B-B

STAROSTWO POWIATOWE w OTWOCKU  
 Wydział Architektoniczno - Budowlany  
 05-400 Otwock, ul. Górna 13  
 tel. 779-50-84

<b>Digilab</b> RESEARCH Sp.z o.o.	PRACOWNIA USŁUG PROJEKTOWYCH 02-567 Warszawa ul. Sandomierska 13/24 tel / fax: 49-61-05	Nr rys. <b>7.</b>
	Obiekt: PAWILON GŁÓWNY SZPITAL NR 1 OTWOCK UL REYMONTA 83/91	Data: lipiec 1998 rok
Przedmiot: PROJEKT WYKONAWCZY - ARCHITEKTURA REMONTU SKRZYDŁA ZACHODNIEGO	Skala: 1 : 100	
Projektował: mgr inż. arch. Teresa Hejnik upr. Nr ew. St-13 / 82	<i>T. Hejnik</i>	
Opracował: J.W.		
Sprawdził: mgr inż. arch. Ewa Piekarska upr. St-279 / 76	<i>E. Piekarska</i>	