

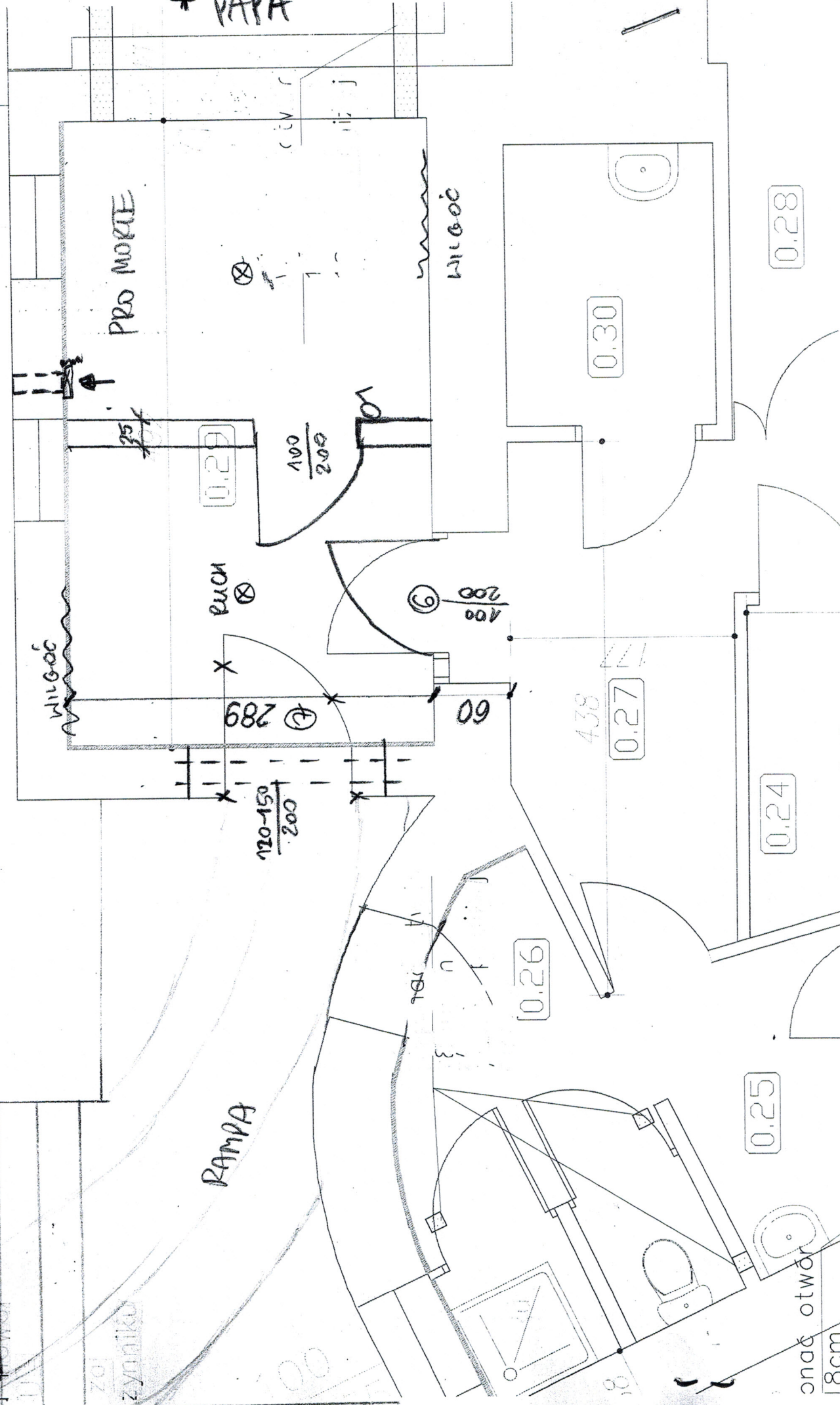
ZADANIE II

wg. opisu

zob. pkt 1

PROMORTE

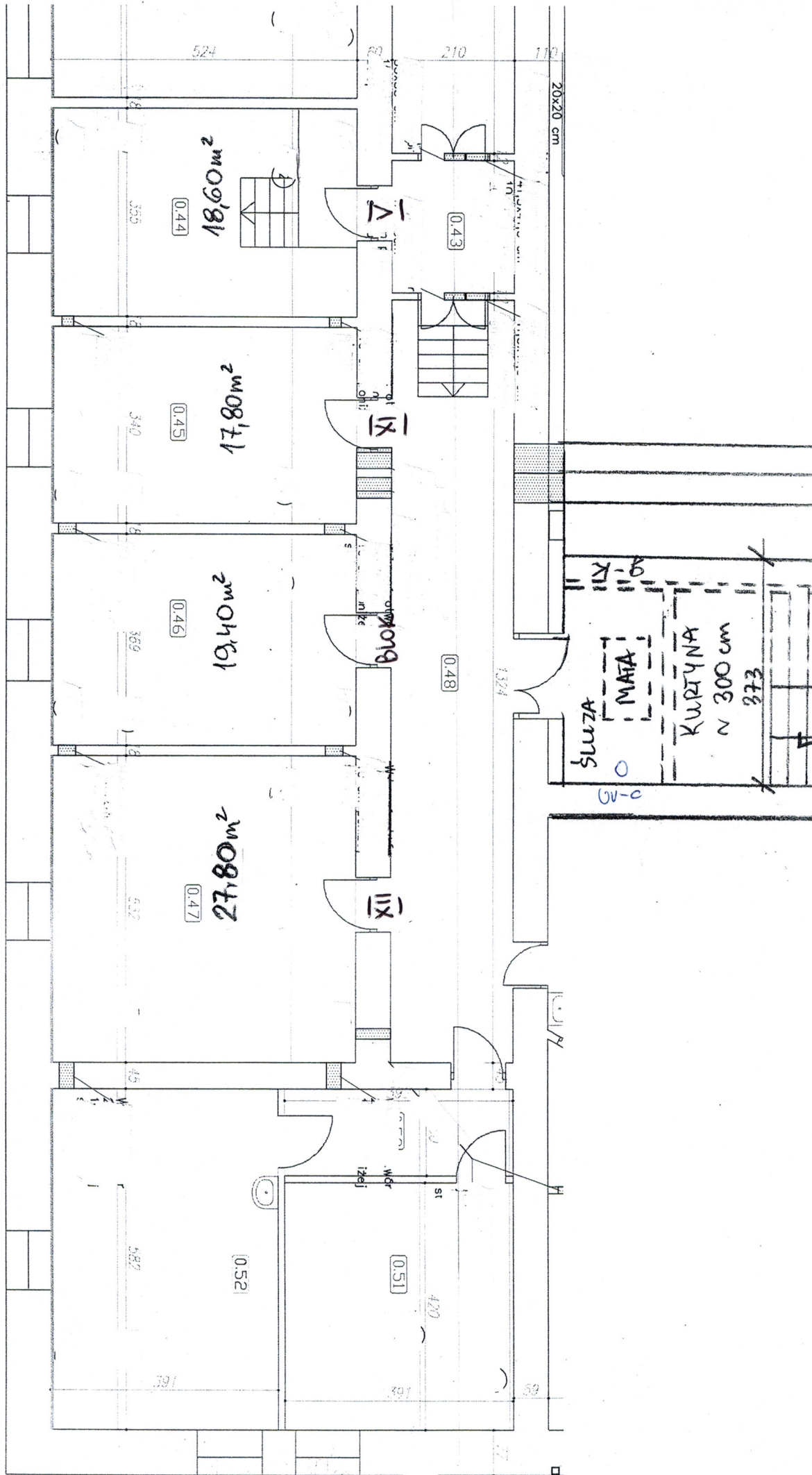
+ PAPA



ZADANIE II

Wz. opis w
pkt 2.3

SZAFNIA 1 SZAFNIA 2 SZAFNIA 3 SZAFNIA 4



Zadanie II

PAPA

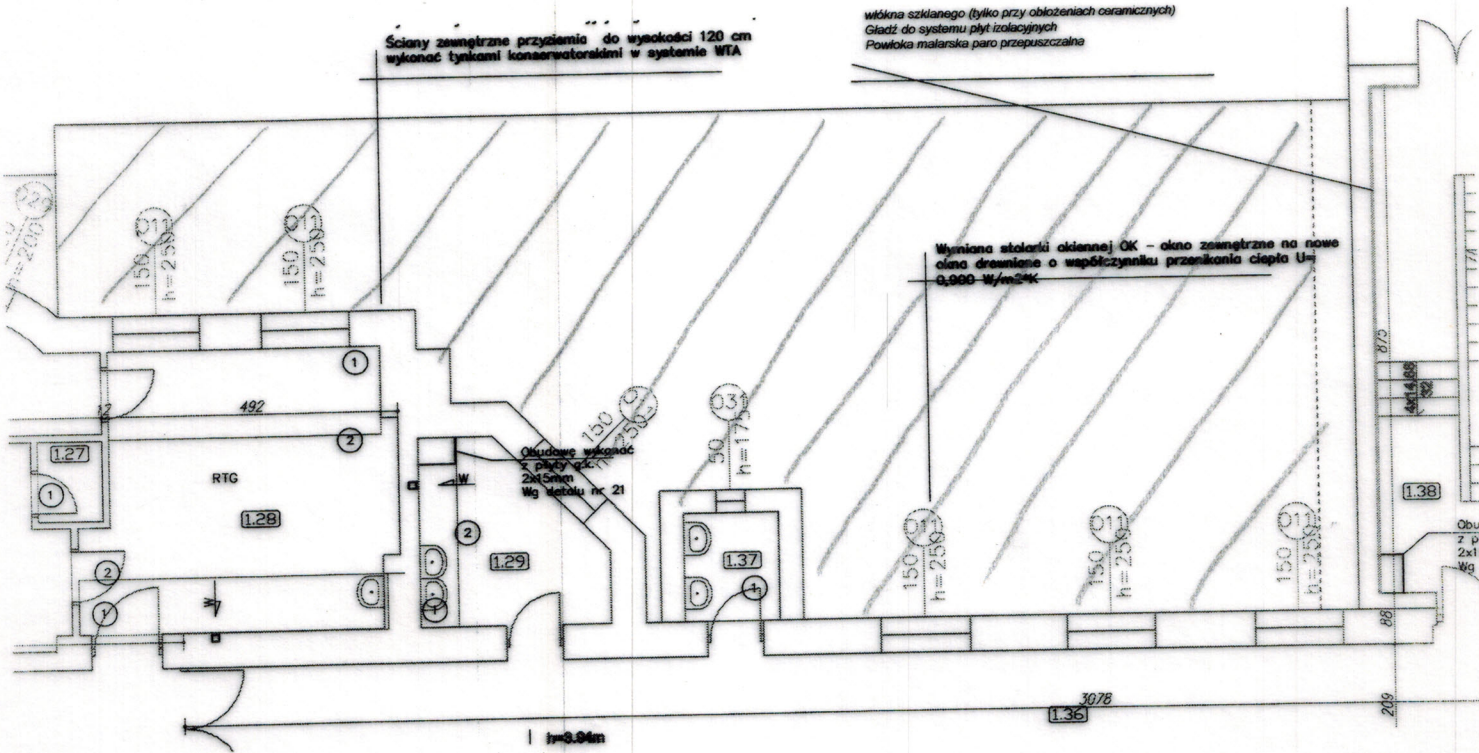


pkt. 4.

Ściany zewnętrzne przycięta do wysokości 120 cm
wykonac tynkami konserwatorskimi w systemie WTA

widnia szklanego (tylko przy obłożeniach ceramicznych)
Gładź do systemu płyt izolacyjnych
Powłoka malarska paro przepuszczalna

Wymiana stolarki okiennej OK - okno zewnętrzne na nowe
okno drewniane o współczynniku przenikania ciepła $U=0,900 \text{ W/m}^2\text{K}$

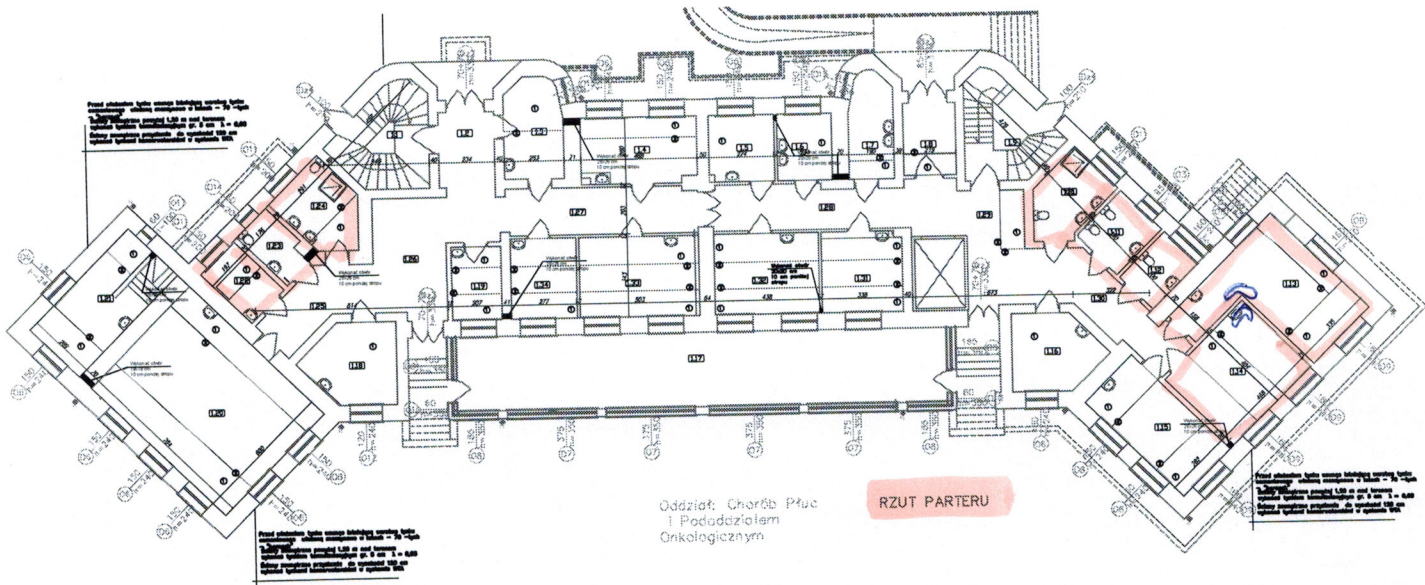


PAWILON B

ZADANIE

II

Op.
PK4-5



Oddział Chorób Płuc
i Pododziałem
Onkologicznym

RZUT PARTERU

PANILON B

ZADANIE II

Ip.
PKT-5.

